

24 Agosto 2018



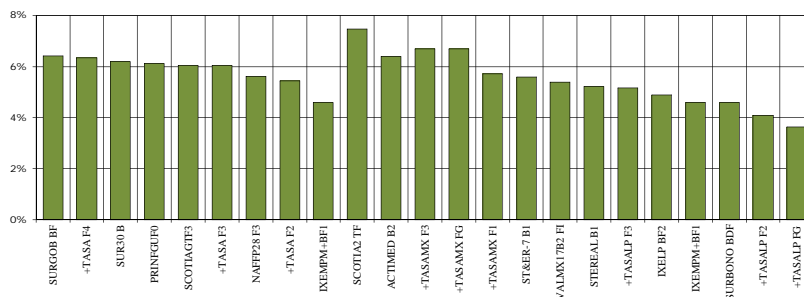
Boletín Semanal

Rendimiento de los Fondos de Deuda

Fondos para Personas Físicas

Fondo	Operadora	Horizonte	Clasificación	Calificación	Liquidez	Precio	% Rendimiento				
							2018	En el Mes	7 Días	28 Días	12 Meses
+TASA F2	Intercam	CP	Gubernamental	AAAf/S1	Diaria	1.255905	5.44%	5.57%	5.54%	5.59%	5.26%
+TASA F3	Intercam	CP	Gubernamental	AAAf/S1	Diaria	1.291862	6.05%	6.16%	6.13%	6.18%	5.88%
+TASA F4	Intercam	CP	Gubernamental	AAAf/S1	Diaria	1.318680	6.35%	6.46%	6.42%	6.48%	6.19%
SCOTIAGTF3	Scotia	CP	Esp. Guber.	AAA/2	Diaria	3.086502	6.05%	6.25%	6.75%	6.25%	5.89%
SURGOB BF	SURA	CP	Esp. Guber.	AAA/3	24 Hrs.	1.975675	6.41%	6.66%	8.80%	6.58%	6.05%
NAFFP28 F3	NAFIN	CP	Espec. Guber.	AAAf/S4	MENSUAL	20.332750	5.63%	5.68%	5.58%	5.70%	5.51%
SUR30 B	SURA	CP	Deuda	BBB/4	SEMANTAL	3.438313	6.20%	6.58%	6.87%	6.53%	4.98%
ACTIMED B2	Actinver	MP	Mediano Plazo	AA/3	SEMANTAL	4.883967	6.39%	6.68%	7.94%	6.70%	6.28%
SCOTIA2 TF	Scotia	MP	Deuda	AA/4	SEMANTAL	21.738336	7.47%	7.55%	7.59%	7.55%	7.37%
+TASALP F1	Intercam	LP	Largo Plazo	AAf/S5	SEMANTAL	1.273102	3.48%	3.29%	6.50%	3.69%	4.16%
+TASALP F2	Intercam	LP	Largo Plazo	AAf/S5	SEMANTAL	1.303301	4.08%	3.87%	7.08%	4.27%	4.77%
+TASALP F3	Intercam	LP	Largo Plazo	AAf/S5	SEMANTAL	1.411185	5.17%	4.94%	8.14%	5.34%	5.89%
+TASALP FG	Intercam	LP	Largo Plazo	AAf/S5	SEMANTAL	1.015556	3.64%	4.78%	7.99%	5.19%	3.64%
+TASAMX F1	Intercam	LP	Largo Plazo	AAf/S6	Diaria	1.011115	5.72%	6.32%	7.11%	N/A	N/A
+TASAMX F3	Intercam	LP	Largo Plazo	AAf/S6	Diaria	1.013025	6.70%	7.34%	8.14%	N/A	N/A
+TASAMX FG	Intercam	LP	Largo Plazo	AAf/S6	Diaria	1.013015	6.69%	7.35%	8.14%	N/A	N/A
VALMX17B2 FI	VALMEX	LP	Discrecional	AAA/5	SEMANTAL	1.994184	5.38%	5.35%	11.03%	5.69%	6.09%
PRINFGUF0	Principal	CP	C.P. Guber.	AAA/2	DIARIA	18.161497	6.12%	6.25%	6.30%	6.25%	5.95%
IXELP BF2	Ixe	LP	Largo Plazo	AAA/6	48 HRS.	1.904478	4.89%	4.45%	20.81%	2.93%	2.14%
IXEMPM+BF1	Ixe	MP	Esp. Guber.	AAA/2	48 HRS.	10.088054	4.60%	5.91%	11.88%	5.06%	3.05%
SURBONO BDF	SURA	LP	Deuda	AAAf/S4	24 Hrs.	2.273566	4.58%	3.27%	23.77%	1.39%	0.48%
ST&ER-7 B1	Santander	LP	Deuda	AAAf/S4	48 HRS.	29.065849	5.58%	2.98%	23.83%	1.69%	1.93%
STEREAL B1	Santander	LP	Deuda	AAAf/S3	48 HRS.	2.108740	5.21%	3.67%	19.49%	3.75%	4.62%

Ranking de Rentabilidad 2018



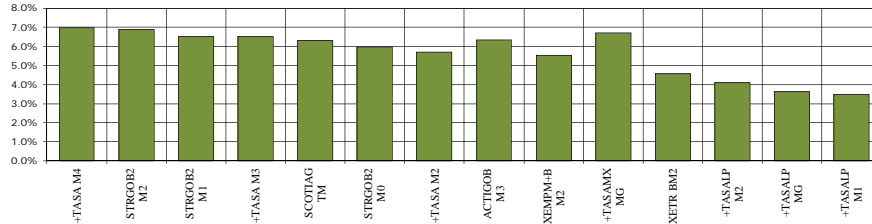
Intercam Fondos, S.A. de C.V., SOFI, IGF
+52-55-5033-3344 y 01-800-800-3334
www.intercam.com.mx

Los datos, opiniones, estimaciones y previsiones contenidas en el presente documento han sido elaborados por Intercam Casa de Bolsa, S.A. de C.V. IGF, e Intercam Fondos, S.A. de C.V., Sociedad Operadora de Fondos de Inversión, IGF, con la finalidad de proporcionar a los clientes información general y análisis de mercados. Por lo tanto, el presente documento no constituye una oferta, sugerencia o invitación para comprar o vender cualquier instrumento financiero o de realización o cancelación de inversiones, ni puede servir de base para ningún contrato, compromiso o decisión de ningún tipo. Sin embargo, dichos Fondos han tenido el cuidado razonable para que la información mostrada en el presente documento no sea falsa o engañosa. Las opiniones y demás datos contenidos en el presente documento, pueden modificarse de acuerdo con los cambios en las condiciones económicas, políticas y sociales, por lo que se encuentra sujeta a cambios sin previo aviso. Ni Intercam Casa de Bolsa, Intercam Fondos, ni ninguno de sus directivos o empleados tiene responsabilidad alguna por pérdida directa que surja de la utilización del presente documento. El inversionista debe considerar que los resultados históricos de los valores o instrumentos no garantizan resultados futuros.

Fondos para Personas Morales

Fondo	Operadora	Horizonte	Clasificación	Calificación	Liquidez	Precio	% Rendimiento				
							2018	En el Mes	7 Días	28 Días	12 Meses
+TASA M2	Intercam	CP	Gubernamental	AAAf/S1	DIARIA	1.325529	5.70%	5.83%	5.80%	5.85%	5.53%
+TASA M3	Intercam	CP	Gubernamental	AAAf/S1	DIARIA	1.371694	6.49%	6.59%	6.55%	6.61%	6.33%
+TASA M4	Intercam	CP	Gubernamental	AAAf/S1	DIARIA	1.436562	6.99%	7.07%	7.03%	7.09%	6.84%
SCOTIAG TM	Scotia	CP	Esp. Guber.	AAA/2	DIARIA	3.181124	6.30%	6.49%	7.00%	6.49%	6.15%
STRGOB2 M0	Santander	CP	Gubernamental	AAAf/S1	DIARIA	2.317401	5.96%	6.08%	6.79%	6.05%	5.72%
STRGOB2 M1	Santander	CP	Gubernamental	AAAf/S1	DIARIA	2.418651	6.51%	6.62%	7.33%	6.59%	6.29%
STRGOB2 M2	Santander	CP	Gubernamental	AAAf/S1	DIARIA	2.451775	6.88%	6.97%	7.68%	6.94%	6.66%
ACTIGOB M3	Actinver	MP	Esp. Guber.	AAA/2	DIARIA	4.740868	6.33%	6.69%	7.78%	6.63%	6.16%
IXEMPM+BM2	Ixe	MP	Esp. Guber.	AAA/5	48 HRS.	11.045488	5.53%	6.82%	12.79%	5.96%	3.99%
+TASALP M1	Intercam	LP	Largo Plazo	AAf/S5	SEMANTAL	1.293106	3.50%	3.29%	6.50%	3.70%	4.36%
+TASALP M2	Intercam	LP	Largo Plazo	AAf/S5	SEMANTAL	1.323870	4.09%	3.88%	7.09%	4.28%	4.87%
+TASALP MG	Intercam	LP	Largo Plazo	AAf/S5	SEMANTAL	1.015556	3.64%	4.78%	7.99%	5.19%	3.64%
+TASAMX MG	Intercam	LP	Largo Plazo	AAf/S6	Diaria	1.013015	6.69%	7.35%	8.14%	N/A	N/A
IXETR BM2	Ixe	LP	Largo Plazo	AAA/5	48 HRS.	0.795975	4.55%	4.69%	20.82%	4.25%	3.90%

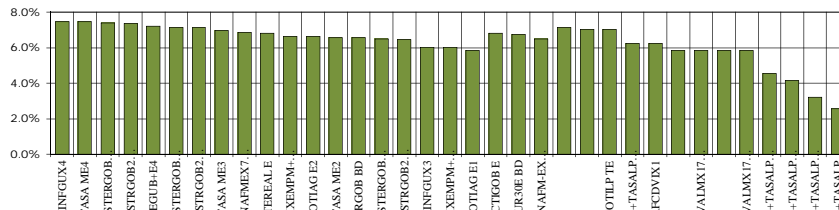
Ranking de Rentabilidad 2018



Fondos para Personas Morales no Contribuyentes

Fondo	Operadora	Horizonte	Clasificación	Calificación	Liquidez	Precio	% Rendimiento				
							2018	En el Mes	7 Días	28 Días	12 Meses
+TASA ME2	Intercam	CP	Gubernamental	AAAf/S1	DIARIA	1.450435	6.55%	6.65%	6.62%	6.67%	6.44%
+TASA ME3	Intercam	CP	Gubernamental	AAAf/S1	DIARIA	1.503042	6.97%	7.06%	7.02%	7.08%	6.87%
+TASA ME4	Intercam	CP	Gubernamental	AAAf/S1	DIARIA	1.554733	7.45%	7.52%	7.48%	7.54%	7.36%
STERGOB B0	Santander	CP	Gubernamental	AAAf/S1	DIARIA	2.176022	6.48%	6.63%	6.59%	6.62%	6.36%
STERGOB B1	Santander	CP	Gubernamental	AAAf/S1	DIARIA	2.275190	7.14%	7.26%	7.22%	7.25%	7.04%
STERGOB B2	Santander	CP	Gubernamental	AAAf/S1	DIARIA	2.310359	7.37%	7.49%	7.45%	7.48%	7.28%
NTEGUB+E4	Ixe	CP	Esp. Guber.	AAA/2	DIARIA	12.958673	7.20%	7.30%	7.27%	7.31%	7.10%
IXEMPM+BE2	Ixe	MP	Esp. Guber.	AAA/2	48 HRS.	11.730628	6.02%	7.31%	13.27%	6.45%	4.52%
IXEMPM+BE3	Ixe	MP	Esp. Guber.	AAA/2	48 HRS.	12.507818	6.62%	7.88%	13.85%	7.02%	5.12%
PRINFGUX3	Principal	CP	C.P. Guber.	AAA/2	DIARIA	18.194414	6.03%	6.17%	6.22%	6.17%	5.90%
PRINFGUX4	Principal	CP	C.P. Guber.	AAA/2	DIARIA	21.738336	7.47%	7.55%	7.59%	7.55%	7.37%
SCOTIAG E1	Scotia	CP	Esp. Guber.	AAA/2	DIARIA	1.375090	5.84%	6.41%	8.88%	6.36%	5.77%
SCOTIAG E2	Scotia	CP	Esp. Guber.	AAA/2	DIARIA	3.433803	6.62%	6.73%	7.24%	6.73%	6.54%
NAFMEX7 X2	NAFIN	CP	Esp. Guber.	AAAf/S3	SEMANTAL	22.500076	6.85%	6.95%	6.85%	6.96%	6.71%
STRGOB2 B0	Santander	CP	Gubernamental	AAAf/S1	DIARIA	2.445461	6.47%	6.58%	7.29%	6.55%	6.29%
STRGOB2 B1	Santander	CP	Gubernamental	AAAf/S1	DIARIA	2.552375	7.13%	7.21%	7.92%	7.19%	6.96%
STRGOB2 B2	Santander	CP	Gubernamental	AAAf/S1	DIARIA	2.582292	7.37%	7.44%	8.15%	7.42%	7.21%
STEREAL E	Santander	LP	Largo Plazo	AAAf/S2	48 HRS.	2.401314	6.80%	5.20%	21.02%	5.28%	6.27%
SURGOB BD	SURA	CP	Esp. Guber.	AAA/3	24 HRS.	2.100953	6.55%	6.80%	8.94%	6.72%	6.25%
ACTIGOB E	Actinver	MP	Esp. Guber.	AAA/1	DIARIA	5.098807	6.82%	7.17%	8.26%	7.10%	6.70%
SUR30E BD	SURA	MP	Mediano Plazo	AAA/5	24 HRS.	3.465668	6.75%	5.67%	23.34%	4.89%	4.75%
NAFM-EX X1	NAFIN	MP	Esp. Guber.	AAAf/S5	MENSUAL	24.836712	6.51%	6.88%	8.38%	6.85%	6.18%
+TASALP ME1	Intercam	LP	Largo Plazo	AAf/S5	SEMANTAL	1.353332	3.94%	3.73%	6.93%	4.13%	4.67%
+TASALP ME2	Intercam	LP	Largo Plazo	AAf/S5	SEMANTAL	1.384232	4.53%	4.30%	7.51%	4.70%	5.27%
+TASALP MEG	Intercam	LP	Largo Plazo	AAf/S5	SEMANTAL	1.017731	4.14%	5.33%	8.54%	5.74%	4.14%
+TASALP PR1	Intercam	LP	Largo Plazo	AAf/S5	SEMANTAL	1.010920	2.55%	3.76%	6.98%	4.17%	2.55%
+TASALP PR2	Intercam	LP	Largo Plazo	AAf/S5	SEMANTAL	1.013800	3.23%	4.42%	7.62%	4.82%	3.23%
+TASALP FF	Intercam	LP	Largo Plazo	AAf/S5	SEMANTAL	1.018040	4.22%	5.44%	8.65%	5.84%	4.22%
+TASAMX ME1	Intercam	LP	Largo Plazo	AAf/S6	Diaria	1.013517	6.95%	7.62%	8.43%	N/A	N/A
+TASAMX MEG	Intercam	LP	Largo Plazo	AAf/S6	Diaria	1.013843	7.12%	7.80%	8.60%	N/A	N/A
+TASAMX PR	Intercam	LP	Largo Plazo	AAf/S6	Diaria	1.011935	6.14%	6.76%	7.57%	N/A	N/A
+TASAMX FF	Intercam	LP	Largo Plazo	AAf/S6	Diaria	1.013850	7.12%	7.80%	8.61%	N/A	N/A
NAFCDVIX1	NAFIN	LP	Deuda	AAAf/S4	TRIMESTRA	18.500704	6.25%	7.85%	16.98%	7.33%	6.84%
SCOTILP TE	Scotia	LP	Deuda	AA/5	MENSUAL	1.551732	7.05%	6.30%	19.67%	5.52%	5.35%
VALMX17 B2CF	Valmex	LP	Discrecional	AAA/5	SEMANTAL	1.831553	5.86%	5.81%	6.23%	9.18%	1.90%
VALMX17 B2NC	Valmex	LP	Esp. Guber. Real	AAA/5	SEMANTAL	2.029077	5.86%	5.81%	11.49%	6.15%	6.61%

Ranking de Rentabilidad 2018



Rendimientos anualizados al 24 Agosto 2018
 Calificación Fitch en escala homogénea
 Fuente: Elaboración propia con datos de las operadoras, AMB

24 Agosto 2018



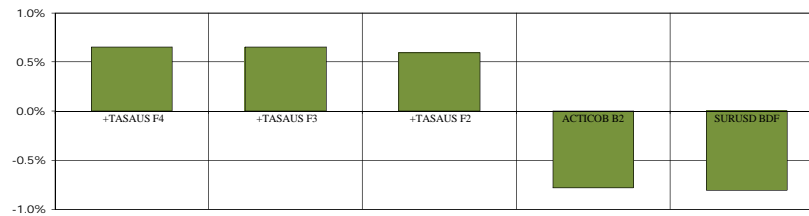
Boletín Semanal

Rendimiento de los Fondos de Cobertura

Fondos para Personas Físicas

Fondo	Operadora	Horizonte	Clasificación	Calificación	Liquidez	Precio	% Rendimiento				
							2018	En el Mes	7 Días	28 Días	12 Meses
+TASAUS F2 Valuación en dólares	Intercam	CP	Especializado	AAf/S5	24 HRS.	1.773927	-5.29%	34.65%	-30.39%	22.75%	7.51%
+TASAUS F3 Valuación en dólares	Intercam	CP	Especializado	AAf/S5	24 HRS.	1.77681	-5.24%	34.71%	-30.34%	22.81%	7.57%
+TASAUS F4 Valuación en dólares	Intercam	CP	Especializado	AAf/S5	24 HRS.	1.776959	-5.24%	34.71%	-30.34%	22.81%	7.57%
ACTICOB B2 Valuación en dólares	Actinver	CP	Especializado	AAA/4	48 HRS.	24.215788	-6.62%	33.53%	-29.45%	21.82%	6.41%
IXEEURO BF1	Ixe	CP	Especializado	AAAf/S5	48 HRS.	1.139789	-11.88%	9.72%	43.68%	8.19%	3.65%
SURUSD BDF Valuación en dólares	SURA	LP	Renta Variable	N/A	SEMANAL	3.240028	-6.72%	38.70%	-23.77%	26.37%	5.25%
							-0.80%	4.78%	-0.65%	4.30%	-1.61%

Ranking de Rentabilidad 2018



Fondos para Personas Morales

Fondo	Operadora	Horizonte	Clasificación	Calificación	Liquidez	Precio	% Rendimiento				
							2018	En el Mes	7 Días	28 Días	12 Meses
+TASAUS M2 Valuación en dólares	Intercam	CP	Especializado	AAf/S5	24 HRS.	1.808351	-5.23%	34.72%	-30.33%	22.81%	7.58%
+TASAUS M3 Valuación en dólares	Intercam	CP	Especializado	AAf/S5	24 HRS.	1.804919	-5.23%	34.72%	-30.33%	22.81%	7.58%
ACTICOB M3 Valuación en dólares	Actinver	CP	Especializado	AAA/4	48 HRS.	24.961307	-6.37%	33.78%	-29.21%	22.07%	6.68%
IXEEURO BM1	Ixe	CP	Especializado	AAAf/S5	48 HRS.	1.116686	-11.88%	9.72%	43.68%	8.19%	3.65%
No Contribuyentes											
+TASAUS ME Valuación en dólares	Intercam	CP	Especializado	AAf/S5	24 HRS.	1.857388	-4.89%	35.08%	-30.00%	23.17%	8.00%
							1.01%	1.17%	0.13%	1.16%	0.93%

Rendimientos anualizados al 24 Agosto 2018
Calificación Fitch en escala homogénea
Fuente: Elaboración propia con datos de las operadoras, AMIB

Intercam Fondos, S.A. de C.V., SOFI, IGF
+52-55-5033-3344 y 01-800-800-3334
www.intercam.com.mx

Los datos, opiniones, estimaciones y previsiones contenidas en el presente documento han sido elaborados por Intercam Casa de Bolsa, S.A. de C.V. IGF, e Intercam Fondos, S.A. de C.V., Sociedad Operadora de Fondos de Inversión, IGF, con la finalidad de proporcionar a los clientes información general y análisis de mercados. Por lo tanto, el presente documento no constituye una oferta, sugerencia o invitación para comprar o vender cualquier instrumento financiero o de realización o cancelación de inversiones, ni puede servir de base para ningún contrato, compromiso o decisión de ningún tipo. Sin embargo, dichos Fondos han tenido el cuidado razonable para que la información mostrada en el presente documento no sea falsa o engañosa. Las opiniones y demás datos contenidos en el presente documento, pueden modificarse de acuerdo con los cambios en las condiciones económicas, políticas y sociales, por lo que se encuentra sujeta a cambios sin previo aviso. Ni Intercam Casa de Bolsa, Intercam Fondos, ni ninguno de sus directivos o empleados tiene responsabilidad alguna por pérdida directa que surja de la utilización del presente documento. El inversionista debe considerar que los resultados históricos de los valores o instrumentos no garantizan resultados futuros.

24 Agosto 2018



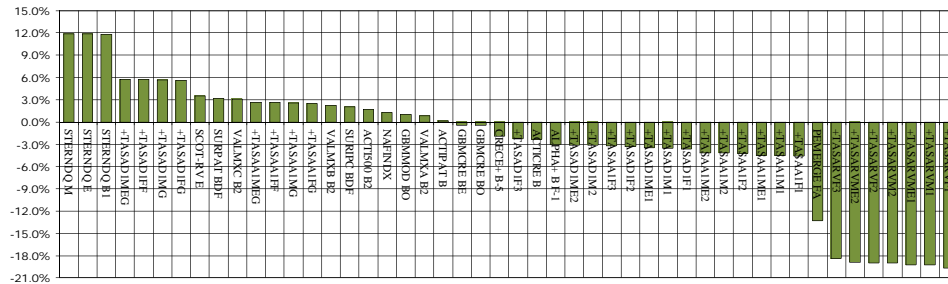
Boletín Semanal

Rendimiento de los Fondos de Renta Variable

Fondos para Personas Físicas y Morales

Fondo	Operadora	Horizonte	Clasificación	Calificación	Liquidez	Precio	% Rendimiento				
							2018	En el Mes	7 Días	28 Días	12 Meses
+TASAA1F1	Intercam	LP	Especializado	Diversificada	48 Hrs.	1.474003	-4.63%	-1.19%	1.31%	-1.01%	4.26%
+TASAA1F2	Intercam	LP	Especializado	Diversificada	48 Hrs.	1.531033	-4.27%	-1.15%	1.32%	-0.97%	4.87%
+TASAA1F3	Intercam	LP	Especializado	Diversificada	48 Hrs.	1.643343	-3.23%	-1.04%	1.36%	-0.84%	6.60%
+TASAA1FG	Intercam	LP	Especializado	Diversificada	48 Hrs.	1.0251	2.51%	-1.04%	1.36%	-0.84%	5.87%
+TASAA1M1	Intercam	LP	Especializado	Diversificada	48 Hrs.	1.521184	-4.53%	-1.19%	1.31%	-1.01%	4.63%
+TASAA1M2	Intercam	LP	Especializado	Diversificada	48 Hrs.	1.56816	-4.14%	-1.14%	1.33%	-0.96%	5.27%
+TASAA1MG	Intercam	LP	Especializado	Diversificada	48 Hrs.	1.02589	2.59%	-1.04%	1.35%	-0.85%	6.05%
+TASAA1ME1	Intercam	LP	Especializado	Diversificada	48 Hrs.	1.539868	-4.48%	-1.18%	1.31%	-1.01%	4.74%
+TASAA1ME2	Intercam	LP	Especializado	Diversificada	48 Hrs.	1.58711	-4.13%	-1.15%	1.32%	-0.97%	5.33%
+TASAA1MEG	Intercam	LP	Especializado	Diversificada	48 Hrs.	1.0261	2.61%	-1.04%	1.36%	-0.84%	6.10%
+TASAA1FF	Intercam	LP	Especializado	Diversificada	48 Hrs.	1.0261	2.61%	-1.04%	1.36%	-0.84%	6.10%
+TASAD1F1	Intercam	LP	Especializado	Diversificada	48 Hrs.	1.942365	-3.64%	1.06%	0.14%	0.14%	12.26%
+TASAD1F2	Intercam	LP	Especializado	Diversificada	48 Hrs.	2.046857	-3.27%	1.10%	0.15%	0.19%	13.13%
+TASAD1F3	Intercam	LP	Especializado	Diversificada	48 Hrs.	2.200078	-2.25%	1.21%	0.18%	0.31%	14.75%
+TASAD1FG	Intercam	LP	Especializado	Diversificada	48 Hrs.	1.055671	5.57%	1.21%	0.18%	0.31%	13.01%
+TASAD1M1	Intercam	LP	Especializado	Diversificada	48 Hrs.	2.035804	-3.52%	1.06%	0.14%	0.14%	12.71%
+TASAD1M2	Intercam	LP	Especializado	Diversificada	48 Hrs.	2.097544	-3.15%	1.10%	0.15%	0.19%	13.36%
+TASAD1MG	Intercam	LP	Especializado	Diversificada	48 Hrs.	1.057011	5.70%	1.21%	0.18%	0.31%	13.33%
+TASAD1ME1	Intercam	LP	Especializado	Diversificada	48 Hrs.	2.042718	-3.50%	1.06%	0.14%	0.14%	12.73%
+TASAD1ME2	Intercam	LP	Especializado	Diversificada	48 Hrs.	2.104579	-3.14%	1.10%	0.15%	0.19%	13.38%
+TASAD1MEG	Intercam	LP	Especializado	Diversificada	48 Hrs.	1.05725	5.73%	1.22%	0.18%	0.32%	13.38%
+TASAD1FF	Intercam	LP	Especializado	Diversificada	48 Hrs.	1.05725	5.73%	1.22%	0.18%	0.32%	13.38%
+TASARVF1	Intercam	LP	Especializado	Diversificada	48 Hrs.	0.73171	-19.63%	-2.02%	1.33%	-1.72%	-32.46%
+TASARVF2	Intercam	LP	Especializado	Diversificada	48 Hrs.	0.77251	-18.93%	-1.93%	1.36%	-1.62%	-31.61%
+TASARVF3	Intercam	LP	Especializado	Diversificada	48 Hrs.	0.81101	-18.37%	-1.87%	1.38%	-1.54%	-30.89%
+TASARVM1	Intercam	LP	Especializado	Diversificada	48 Hrs.	0.74973	-19.25%	-1.96%	1.35%	-1.65%	-32.01%
+TASARVM2	Intercam	LP	Especializado	Diversificada	48 Hrs.	0.771908	-19.01%	-1.95%	1.35%	-1.64%	-31.67%
+TASARVME1	Intercam	LP	Especializado	Diversificada	48 Hrs.	0.75201	-19.23%	-1.96%	1.35%	-1.65%	-31.98%
+TASARVME2	Intercam	LP	Especializado	Diversificada	48 Hrs.	0.77491	-18.91%	-1.92%	1.36%	-1.61%	-31.58%
ACTICRE B	Actinver	LP	Discrecional	Diversificada	48 Hrs.	25.694119	-2.37%	-0.21%	1.86%	0.02%	-6.92%
ACTIPAT B	Actinver	LP	Especializado	Especializada	48 Hrs.	12.04119	0.18%	0.17%	2.76%	0.12%	-4.78%
ALPHA+ B F-1	Compass	LP	Especializado	Diversificada	48 Hrs.	1.013717	-3.02%	-1.05%	1.62%	-1.32%	-8.10%
CRECE+ B-5	Compass	LP	Especializado	Especializada	48 Hrs.	0.654882	-1.89%	-0.54%	2.40%	-0.61%	-7.81%
SURPAT BDF	SURA	LP	Especializado	Especializada	48 Hrs.	12.699389	3.16%	-0.16%	3.44%	0.27%	-1.84%
SURIPC BDF	SURA	LP	Indizada	Especializada	48 Hrs.	8.24556	2.06%	0.13%	3.65%	0.66%	-3.13%
NAFINDX	NAFIN	LP	Indizada	Especializada	48 Hrs.	58.770494	1.29%	0.22%	3.70%	0.72%	-4.17%
ACTI500 B2	Prudential	LP	Especializado	Especializada	48 Hrs.	4.322493	1.68%	4.25%	-0.05%	2.41%	24.19%
STERNDQ B1	Santander	LP	Especializado	Especializada	48 Hrs.	6.774557	11.80%	5.44%	0.00%	1.85%	36.67%
STERNDQ E	Santander	LP	Especializado	Especializada	48 Hrs.	6.791868	11.84%	5.44%	0.00%	1.85%	36.76%
STERNDQ M	Santander	LP	Especializado	Especializada	48 Hrs.	6.81385	11.84%	5.44%	11.84%	11.84%	11.71%
PEMERGE FA	Principal	LP	Especializado	Especializada	48 Hrs.	17.172958	-13.27%	-2.55%	1.13%	-2.93%	0.85%
GBMCRE BE	GBM	LP	Especializado	Especializada	48 Hrs.	8.495202	-0.44%	0.19%	1.45%	1.42%	-2.87%
GBMCRE BO	GBM	LP	Discrecional	Especializada	48 Hrs.	8.486504	-0.46%	0.18%	1.45%	1.42%	-2.91%
GBMMOD BO	GBM	LP	Especializado	Especializada	48 Hrs.	3.67595	1.01%	-0.25%	2.05%	0.99%	-1.41%
SCOT-RV E	Scotia	LP	Especializado	Especializada	48 Hrs.	2.913603	3.49%	0.09%	3.55%	0.18%	-3.58%
VALMXA B2	Valmex	LP	Discrecional	Especializada	48 Hrs.	2.161292	0.81%	1.05%	1.95%	0.84%	10.13%
VALMXB B2	Valmex	LP	Discrecional	Especializada	48 Hrs.	2.070035	2.19%	0.79%	1.26%	0.69%	9.00%
VALMXC B2	Valmex	LP	Discrecional	Especializada	48 Hrs.	1.876236	3.08%	0.57%	0.56%	0.56%	7.07%

Ranking de Rentabilidad 2018



Rendimientos anualizados al 24 Agosto 2018
Calificación Fitch en escala homogénea
Fuente: Elaboración propia con datos de las operadoras, AMB

Intercam Fondos, S.A. de C.V. SOFI, IGF
+52-55-5033-3344 y 01-800-800-3334
www.intercam.com.mx

Los datos, opiniones, estimaciones y previsiones contenidas en el presente documento han sido elaborados por Intercam Casa de Bolsa, S.A. de C.V. IGF, e Intercam Fondos, S.A. de C.V., Sociedad Operadora de Fondos de Inversión, IGF, con la finalidad de proporcionar a los clientes información general y análisis de mercados. Por lo tanto, el presente documento no constituye una oferta, sugerencia o invitación para comprar o vender cualquier instrumento financiero o de realización o cancelación de inversiones, ni puede servir de base para ningún contrato, compromiso o decisión de ningún tipo. Sin embargo, dichos Fondos han tenido el cuidado razonable para que la información mostrada en el presente documento no sea falsa o engañosa. Las opiniones y demás datos contenidos en el presente documento, pueden modificarse de acuerdo con los cambios en las condiciones económicas, políticas y sociales, por lo que se encuentra sujeta a cambios sin previo aviso. Ni Intercam Casa de Bolsa, Intercam Fondos, ni ninguno de sus directivos o empleados tiene responsabilidad alguna por pérdida directa que surja de la utilización del presente documento. El inversionista debe considerar que los resultados históricos de los valores o instrumentos no garantizan resultados futuros.